

ROMÂNIA  
JUDEȚUL MUREȘ  
Comuna Valea Larga, nr.248, jud.Mureș  
CIF:4375925, tel/fax: 0265488112,0265488456  
E-mail: valealarga@cjmures.ro

CONSILIUL LOCAL AL COMUNEI VALEA LARGĂ

**HOTARAREA nr.14**  
**-din 27.03.2017-**

**-privind aprobarea bugetului local de venituri si cheltuieli si a bugetului Scolii Gimnaziale  
Valea Larga, pe anul 2017**

Avand in vedere ;- proiectul de hotarare privind aprobarea bugetului local pe anul 2017,  
-adresele A.J.F.P MURES prin care ne-au fost comunicate Dispozitiile directorului executiv al Agentiei Judetene a Finantelor Publice Mures privind aprobarea repartizarii pe primarii a cotelor si sumelor defalcate din unele venituri ale bugetului de stat si a cotelor defalcate destinate echilibrării bugetelor locale si a repartizării pe primarii a sumelor defalcate din TVA finantarea cheltuielilor descentralizate la nivelul comunelor, oraselor si municipiilor

-adresa nr.4271/03.03.2017 a Consiliului Judetean Mures prin care ne-a fost comunicata Hotararea Consiliului Judetean Mures nr.27/01.03.2017, privind repartizarea pe unitati administrativ- teritoriale a sumelor din cota de 18.5% din impozitul pe venit si din TVA pentru echilibrarea bugetelor locale,

- prevederile Legii invatamantului nr.1/05.01.2011, cu modificarile ulterioare

- prevederile Legii nr.6/20.02.2017 , legea bugetului de stat pentru anul 2017,

In baza art.19 din Legea finantelor publice locale nr.273/2006 ,cu modificarile ulterioare

In temeiul art.45 alin.1 si 2, din Legea nr.215/2001, privind administratia publica locala, cu modificarile ulterioare

**HOTARASTE;**

**Art.1. Se aproba bugetul local pe anul 2017, astfel;**

**VENITURI BUGET 2017**

- lei -

Denumirea indicatorilor	Cod clasificatie	Realizat 2016	Propus 2017
<b>Impozit pe venit</b>	<b>03.02.</b>	<b>3.320</b>	<b>5000</b>
Impozit pe venit din transformarea proprietatilor imobiliare	03.02.18	3.320	5000
<b>Cote si sume defalcate din impozitul pe venit</b>	<b>04.02</b>	<b>1.091.774</b>	<b>1.341.000</b>
Cote defalcate din impozitul pe venit	04.02.01	197.445	240.000
Sume alocate din cotele defalcate din impozitul pe venit ptr. echilibrarea bugetelor locale	04.02.04	894.329	1.101.000

<b>IMPOZITE SI TAXE PE PROPRIETATE</b>	<b>07.02.</b>	<b>218.206</b>	<b>360.000</b>
Impozit si taxe pe cladiri	07.02.01	39.636	76.000
Impozit pe cladiri persoane fizice	07.02.01.01	38.927	73.000
Impozit si taxe pe cladiri persoane juridice	07.02.01.02	709	3.000
Impozit si taxe pe teren	07.02.02	177.143	282.000
Impozit pe terenuri persoane fizice	07.02.02.01	63.258	110.000
Impozit si taxe pe teren persoane juridice	07.02.02.02	473	2.000
Impozit teren din extravilan	07.02.02.03	113.412	170.000
Taxe judiciare de timbre si alte taxe	07.02.03	1.428	2.000
<b>Sume defalcate din TVA</b>	<b>11.02</b>	<b>2.160.108</b>	<b>2.277.000</b>
Sume defalcate din TVA –pentru finantarea chelt.descentralizate ( chelt.personal ptr. Invatamant si asistenti personali ai persoanelor cu handicap, Incalzirea locuintei, cheltuieli materiale invatamant, tichete sociale prescolari)	11.02.02	1.557.108	1.768.000
Sume defalcate din TVA pentru drumuri	11.02.05	29.000	15.000
Sume defalcate din TVA pentru echilibrare	11.02.06	574.000	494.000
<b>Taxe pentru utilizarea bunurilor</b>	<b>16.02</b>	<b>97.727</b>	<b>189.000</b>
Impozit pe mijloace de transport	16.02.02	96.947	186.000
Impozit pe mijloace de transport persoane fizice	16.02.02.01	72.974	150.000
Impozit pe mijloace de transport persoane juridice	16.02.02.02	23.973	36.000
Taxe si tarife pentru eliberare de certif si aut.	16.02.02	480	2.000
Alte taxe pentru utilizarea bunurilor	16.02.50	300	1.000
<b>Venituri din proprietate</b>	<b>30.02</b>	<b>140.885</b>	<b>150.000</b>
Venituri din concesiuni si inchirieri	30.02.05	140.885	150.000
<b>Venituri din prestari servicii</b>	<b>33.02</b>	<b>38.989</b>	<b>177.000</b>
Venituri din prestari servicii-taxa salubritate	33.02.08	16.773	90.000
Alte venituri din prestari servicii- taxa apa si taxa canalizare	33.02.50	22.216	87.000
<b>Venituri din taxe administrative,eliberari</b>	<b>34.02</b>	<b>17.428</b>	<b>6.000</b>

Taxe extrajudiciare de timbru	34.02.02	7.263	1.000
Alte venituri din taxe administrative	34.02.50	10.165	5.000
<b>Amenzi , penalitati si confiscari</b>	<b>35.02</b>	<b>21.148</b>	<b>328.000</b>
Venituri din amenzi si alte sanctiuni	35.02.01	21.148	328.000
<b>Diverse venituri</b>	<b>36.02</b>	<b>8.723</b>	<b>8.000</b>
Venituri din recuperarea cheltuielilor efectuate in anii precedenti si recuperate in anul curent	36.02.05	586	3.000
Alte venituri- recuperare gaz casa medicului, excutare silita,	36.02.50	8.137	5.000
Incasari din rambursarea imprumutului din excedentul anului anterior	40.02	<b>795.000</b>	<b>0</b>
Sume din excedentul bugetului anului anterior.	40.02.14	795.000	0
<b>Subventii de la bugetul de stat</b>	<b>42.02.</b>	<b>443.952</b>	<b>1.451.000</b>
Planuri si Regulamente de Urbanism	42.02.05	16.654	0
Subventii pentru acordarea ajutoarelor de incalzire cu lemne	42.02.34	1.990	5.000
Subventii din bugetul de stat pentru sanatate-pt mediator sanitar	42.02.41	25.308	34.000
Programul National de Dezvoltare Locala	42.02.65	400.000	1.412.000
<b>TOTAL VENITURI</b>		<b>5.037.260</b>	<b>6.292.000</b>
Venituri din valorificarea unor bunuri	39.02.	11.270	51.000
<b>TOTAL</b>		<b>5.048.530</b>	<b>6.343.000</b>

#### DETALIEREA CHELTUIELILOR BUGETULUI LOCAL PE ANUL 2017, PE CAPITOLE

Denumirea indicatorilor	Cod calsificatie	Realizat 2016	Program anual 2017
<b>AUTORITATI PUBLICE total din care :</b>	<b>51.02</b>	<b>609.273</b>	<b>829.000</b>
Cheltuieli de personal	51.02.10	488.078	656.000
Cheltuieli cu bunuri si servicii total din care :	51.02.20	121.195	143.000
Furniuri de birou	51.02.200101	3.948	5.000
Materiale curatenie	51.02.200102	437	2.000
Incalzit, iluminat si forta motrice	51.02.200103	11.716	14.000

Apa , canal	51.02.200104	1.666	2000
Caburanti si lubrifianti	51.02.200105	5.604	6.000
Piese de schimb	51.02.200106	2.947	4000
Posta, telefon , internet, radio TV	51.02.200108	14.970	15000
Materiale si prestari servicii cu caracter functional (reparatii auto, .....)	51.02.200109	11.655	12.000
Alte bunuri si servicii cu caracter functional	51.02.200130	4.800	5.000
Obiecte de inventar	51.02.200530	3601	6.000
Deplasari interne	51.02.200601	1.905	2.000
Alte cheltuieli cu bunuri si servicii	51.02.203030	56.798	62.000
Consultanta si expertiza- contr.Protectia muncii	51.02.2012	1.446	3.000
Pregatire profesionala	51.02.2013	0	3.000
Reclama si publicitate	51.02.20	0	2.000
Cotizatii pentru ADI, GAL SI ALTE ASOCIATII la care suntem membri	51.02.5911	0	30.000
<b>ALTE SERVICII PUBLICE GENERALE</b>	<b>54.02</b>	0	0
- cheltuieli cu alegerile locale	54.02.20	1.619	0
Fond de rezerva la dispozitia consiliului	54.02.50	0	0
<b>ORDINE PUBLICA SI SIGURANTA total din care</b>	<b>61.02.</b>	<b>127.939</b>	<b>157.000</b>
cheltuieli de personal	61.02.10	112.271	139.000
Cheltuieli materiale din care :	61.02.20	15.667	8000
- Carburanti si lubrifianti	61.02.200105	3.599	4.000
-Uniforme si echipamente	61.02.20501	3.999	2.000
- Obiecte de inventar	61.02.200530	0	1.000
- Deplasari	61.02.200601	2.729	1.000
Protectia civila si protectie contra incendiilor	61.05.203030	2340	10.000
<b>INVATAMANT total din care :</b>	<b>65.02</b>	<b>1.122.222</b>	<b>1.190.000</b>
Cheltuieli de personal	<b>65.02.10</b>	1.001.947	1.031.000
Cheltuieli materiale din care 40.000 din bug local	<b>65.02.20</b>	112.725	140.000
Alte cheltuieli – tichete sociale prescolari	<b>65.02.59</b>	7.550	11.000

Alte cheltuieli –pentru copii cu cerinte speciale	<b>65.02.59</b>	0	8.000
<b>SANATATE total din care :</b>	<b>66.02</b>	<b>27.616</b>	<b>98.000</b>
Cheltuieli de personal	<b>66.02.10</b>	25.308	34.000
Cheltuieli materiale, din care	<b>66.02.20</b>	2.308	24.000
Incalzit, iluminat si forta motrice	<b>66.02.200103</b>	2.308	3.000
Reparatii curente	<b>66.02.2002</b>	0	20.000
Deplasari	<b>66.02.200601</b>	0	1.000
Cheltuieli de capital- Amenajare curte dispensar uman prin pavare	<b>66.02.710130</b>	0	40.000
<b>CULTURA total din care :</b>	<b>67.02.</b>	<b>67.160</b>	52.000
<b>Cheltuieli de personal ( biblioteca )</b>	<b>67.02.10</b>	4217	0
<b>Cheltuieli materiale total din care :</b>	<b>67.02.20</b>	8.943	37000
<b>Camin cultural -Incalzit, iluminat si forta motrice</b>	67.02.200103	5.593	10.000
-Reparatii curente	67.02.2002	3.350	5000
-Alte cheltuieli pentru intretinere si functionare	67.02.203030	0	2.000
<b>Sport- sustinerea asociatiei sportive</b>	67.05.5911	15.000	15.000
-reparatii curente teren sport	67.05.2002	0	20.000
<b>Religie- sustinerea cultelor religioase</b>	67.02.5912	23000	0
<b>Cheltuieli de capital – reabilitare camin cultural</b>	<b>67.02.70</b>	0	0
<b>ASISTENTA SOCIALA total din care :</b>	<b>68.02.</b>	<b>458.601</b>	<b>633.000</b>
<b>Cheltuieli de personal</b>	<b>68.02.10</b>	335.299	523.000
<b>Indemnizatii persoane cu handicap</b>	<b>68.02.57</b>	106.992	90.000
<b>Ajutoare sociale total din care :</b>	<b>68.02.57</b>	16.310	20.000
- ajutor social pentru incalzire beneficiari VMG	68.02.57	4.310	5.000
-ajutoare de urgenta	68.02.57	12.000	15.000
<b>SERVICII DEZVOLTARE PUBLICA SI LOCUINTE total din care :</b>	<b>70.02.</b>	<b>2.370.676</b>	<b>2.506.000</b>
<b>ALIMENTARE CU APA</b>	<b>70.02.05.10</b>	<b>2.114.700</b>	<b>2.008.000</b>
<b>Cheltuieli de personal</b>	70.05.10	32.539	49.000
<b>Cheltuieli materiale din care :</b>	70.20	33.748	37.000

-incalzit iluminat si forta motrice	70.05.200103	24.695	26.000
- obiecte de inventar	70.05.200330	2.655	3.000
-alte cheltuieli cu bunuri si servicii – contrib. utiliz. ape subterane catre Agentia Nat Apelor Romane, analize chimice apa.	70.05.203030	6.398	8.000
<b>Cheltuieli de capital-Alimentare cu apa in com. Valea Larga, JUD. Mures din sursa sistemului zonal Cluj</b>	70.05.710130	2.048.413	1.412.000
<b>Facilitarea accesului si bransamente la conductele publice de alimentare cu apa pentru imobilele din comuna Valea Larga, judetul Mures</b>		0	510.000
<b>ILUMINAT PUBLIC</b>	<b>70.06</b>	<b>202.442</b>	<b>183.000</b>
<b>Cheltuieli materiale- incalzit iluminat si forta motrice</b>	70.06.200103	71.000	75.000
<b>Cheltuieli de capital -Modernizarea il public –Rate aferente an 2017</b>	70.02.710130	131.442	108.000
<b>ALTE SERVICII IN DOMENIUL LOCUINTELOR SI SERVICIILOR COMUNALE – SERV. DE GOSPODARIRE COMUNALA</b>	<b>70.50</b>	<b>44.018</b>	<b>255.000</b>
<b>Cheltuieli de personal</b>	70.50.10	18.772	28000
<b>Cheltuieli materiale- carburanti si lubrifianti</b>	70.50.200105	20.726	22.000
- alte cheltuieli legate de buldoexcavator- (revizii)	70.50.203030	4.520	5.000
<b>Cheltuieli de capital- Parc parcare amenajare teren fotbal sintetic</b>	70.50.710130	0	260.000
<b>PROTECTIA MEDIULUI</b>	<b>74.05</b>	<b>61.788</b>	<b>301.000</b>
<b>Cheltuieli materiale -colectare, transport, depozitare gunoi menajer</b>	74.05.200104	61.788	110.000
<b>Cheltuieli de capital- Infiintare retea de canalizare in comuna Valea Larga, jud Mures</b>	74.05.710130	0	191.000

<b>ACTIUNI GENERAL ECONOMICE SI DE MUNCA</b>	<b>8003</b>	<b>135.447</b>	<b>239.000</b>
<b>Cheltuieli materiale-Alte chelt. Pentru actiuni general economice si de munca</b>	80.03.2002	110.577	149.000
- Cheltuieli de capital- Reactualizare PUG	80.03.71.01.30	24.870	90.000
<b>TRANSPORTURI-Drumuri si poduri</b>		<b>110.577</b>	<b>285.000</b>
reparatii curente –piatra si transport	84.03.2002	110.577	200.000
- Cheltuieli de capital- Asfaltare infrastructura de interes local in com. Valea Larga	84.03.710130	0	85000
<b>TOTAL CHELTUIELI</b>		<b>5.033.527</b>	<b>6.292.000</b>

**Art.2. Se aproba bugetul de cheltuieli al Scolii Gimnaziale Valea Larga, pe anul 2017, astfel ;**

<b>Denumirea indicator</b>	<b>Cod clasificatie</b>	<b>Realizat 2016</b>	<b>Propus 2017</b>
<b>Cheltuieli de personal-</b>	65.02.10	1.001.947	1.031.000
<b>Cheltuieli materiale, din care</b>	65.02.20	112.726	140.000
-furnituri birou	65.02.200101	1.996	3.000
-material pentru curatenie	65.02.200102	1.200	3.000
-incalzit iluminat si forta motrice	65.02.200103	27.699	25.000
-carburanti si lubrifianti( 10.000 lei din buget local)	65.02.200105	19.500	16.000
-piese de schimb	65.02.200106	3.046	13.000
-transport (din buget local 10.000)	65.02.200107	0	10.000
-posta telecomunicatii, radio, tv ,internet	65.02.200108	7.500	9.000
-obiecte de inventar	65.02.200530	8.689	11.000
- deplasari, detasari, transferari	65.02.200601	13.800	4.000
-alte cheltuieli cu bunuri si servicii	65.02.203030	13.296	8.000
-amenajare grup sanitar scoala Valea Fratii (din buget local -20.000)	65.02.2002	0	20.000
-Ajutoare sociale in natura-pt copii cu cerinte speciale	65.02.57	0	8.000
-Tichete sociale prescolari			11.000
<b>total</b>			<b>1.190.000</b>

Pe NIVELE DE INVATAMANT sumele sunt astfel;			1.190.000
INVATAMANT PRESCOLAR		216.604	235.000
INVATAMANT PRIMAR		410.620	374.000
INVATAMANT SECUNDAR INFERIOR		494.997	573000
ALTE CHELTUIELI IN DOMENIUL INV.		0	8.000

**Art.3.** Diferenta dintre cheltuielile sectiunii de dezvoltare si veniturile sectiunii de dezvoltare sa fie acoperita prin varsaminte de la sectiunea de functionare.

**Art.4.** Sa aproba lista de investitii pentru bugetul local PENTRU ANUL 2017 in suma de **2.696.000 lei**, pentru finantarea urmatoarelor obiective:

**1. Alimentare cu apă în com. Valea Largă, județul Mureș, din sursa sistemului zonal Cluj-1.922.000 lei** din care 510.000 pentru -Facilitarea accesului si bransamente la conductele publice de alimentare cu apa pentru imobilele din comuna Valea Larga, judetul Mures.

**2. Modernizare iluminat public -108.000 lei**

**3. Amenajare, parc, parcare teren sintetic de fotbal -260.000 lei**

**4. Infiintare retea de canalizare in comuna Valea Larga, jud Mures-191.000 lei**

**5. Reactualizare PUG – 90.000 lei**

**6. Asfaltare infrastructura de interes local in com. Valea Larga, jud. Mures -85000 lei**

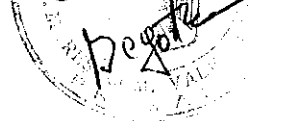
**7. Amenajare curte dispensar uman prin pavare-40.000 lei**

**Art.5.** Se aproba **numarul total de posturi pentru anul 2017**, ca si in anul 2016, conform anexei nr.1- Organigrama si anexa 2- Stat de functii al aparatului se specialitate al primarului comunei Valea Larga.

**Art.6.** Cu ducerea la indeplinire a prezentei hotarari se insarcineaza primarul comunei VALEA LARGA.

PRESEDINTE DE SEDINTA

CONSILIER  
Bogatean Ilie



CONTRASEMNEAZA

SECRETAR

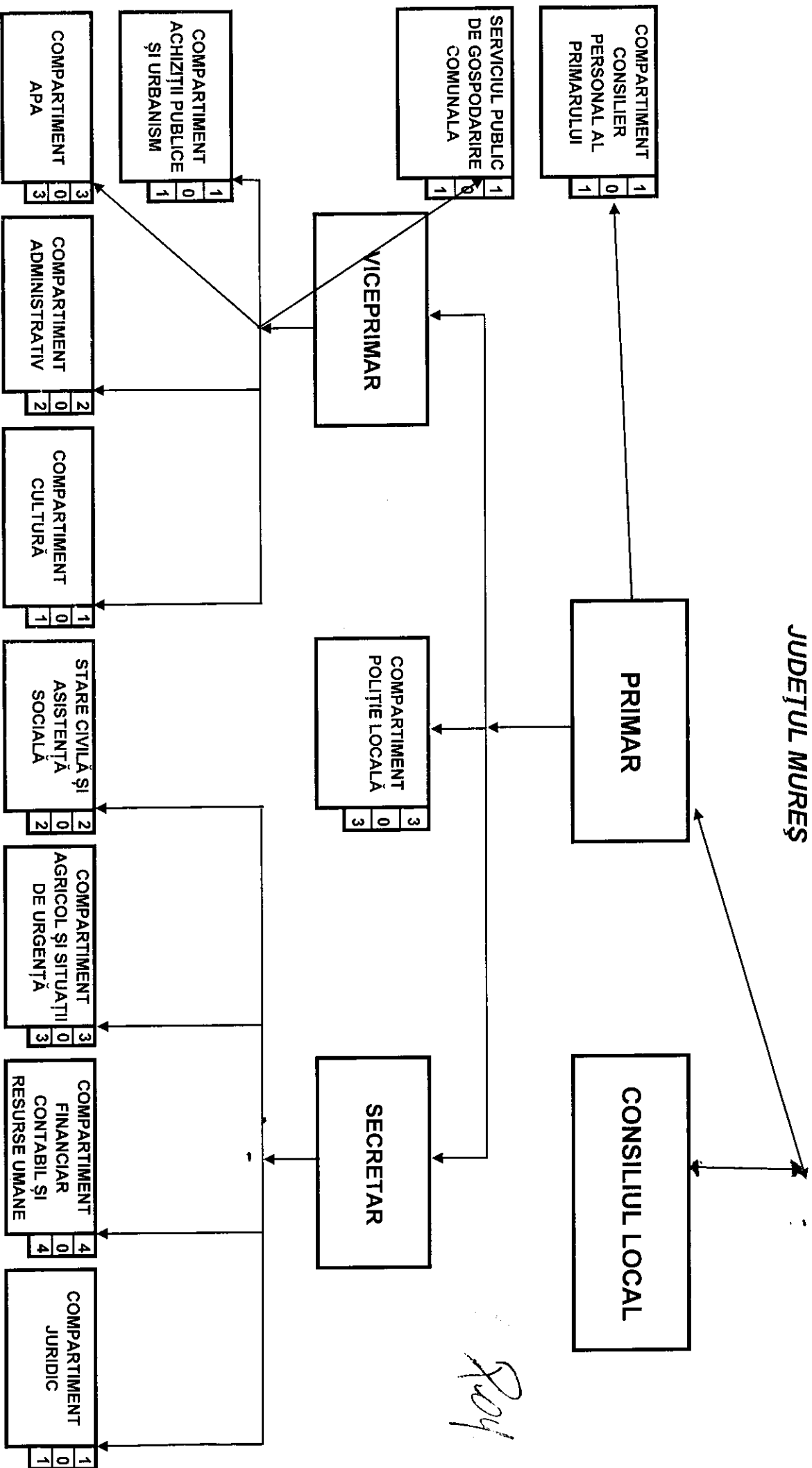
Alec Maria

Adoptata in sedinta din 27.03.2017, cu un numar de ...13 voturi pentru, dintr-un numar de 13 consilieri prezenti la sedinta.



APARATUL DE SPECIALITATE AL PRIMARULUI COMUNEI VALEA LARGA  
**ORGANIGRAMA**  
**COMUNA VALEA LARGĂ**  
**JUDEȚUL MUREȘ**

ANEXA NR.1 LA HCL nr. 14 din 27.03.2017



Asistenti personali 25 posturi aprobate din care; posturi ocupate 20  
 Posturi exceptate conform OUG 63/2010 2 posturi; mediator sanitar si asistent medical comunitar

**STAT DE FUNCȚII  
AL APARATULUI DE SPECIALITATE AL PRIMARULUI VALEA LARGA**

NR. CRT.	Numele, prenumele/VACANT, temporar VACANT dupa caz	STRUCTURA	FUNCTIA DE DEMNITATE	Funcția publică			Clasa	Gradul profesional	Nivelul studiilor	Funcția contractuală		Treapta profesională/g	Nivelul studiilor	OBSERVAȚII
				Înalt funcționar public	de conducere	de execuție				de conducere	de execuție			
1	PADUREAN BENIAMIN	DEMNIȚARI	primar											
2	MATIES DIONISIE	DEMNIȚARI	viceprimar											
3	MATIES GEMINA IULIANA	secretar			secretar									
4	ALEC MARIA	Compartiment financiar contabil si resurse Umane				expert	I	superior	S					
5	VACANT	Compartiment financiar contabil si resurse Umane				inspector	I	asistent	S					
6	VACANT	Compartiment financiar contabil si resurse Umane								casier	debutant	M		
7	ANCA MARIA MIHAIELA	Compartiment financiar contabil si resurse Umane								referent	debutant	S		
8	VLASA IOAN VASILE	Compartiment Achizitii Publice si Urbanism				inspector	I	superior	S					
9	BLAGA FELICIA	Compartiment stare civilă si asistenta sociala				consilier	I	asistent	S					
10	FILIP MARIA ALINA	Compartiment stare civilă si asistenta sociala								referent	debutant	S		
11	VACANT	Serviciul public de gospodarie comunală								muncitor	calificat	G		
12	MATIES DIONISIE	Compartiment juridic				consilier juridic	I	asistent	S					
13	MOCAN SILVIU ALEXANDRU	Compartiment Agricol si Situatii de Urgenta								referent	debutant	M		
14	BELDEAN CARMEN GABRIELA	Compartiment Agricol si Situatii de urgenta				consilier	I	superior	S					
15	MOLDOVAN ILIE	Compartiment Agricol si Situatii de Urgenta								sef SVSU	IA	M		
16	PADUREAN VASILE DAN	Compartiment Administrativ								sofer	I	G		
17	TAMAS CORNELIA	Compartiment Administrativ								guard		G		
18	TAMAS ALEXANDRU	Compartiment Apa								muncitor calificat	I	M		
19	CIUCALAU ANA	Compartiment Apa								muncitor necalificat	I	G		
20	VACANT	Compartiment apa								muncitor calificat	I	M		
21	VACANT	Compartiment Cultura								bibliotecar	IA	M		
22	ALEC AURELIAN RADU	Compartiment Politie Locala				politist local	III	principal						
23	MATIES GRIGORE CRISTIAN	Compartiment Politie Locala				politist local	I	asistent						
24	MATIES IOAN VALER	Compartiment Politie Locala								agent de paza cons.personal al primarului	II IA	M S		
25	PADUREAN ANAMARIA	Compartiment Consilier personal al primarului												
	Posturi exceptate conform OUG 63/2010													
1	VACANT	Compartiment stare civila si asistenta sociala								asistent med. Comunitar	debutant	M		
2	STOICA PERSIDA	Compartiment stare civila si asistenta sociala								mediator sanitar-instructor de educatie	Instructor de educatie	M		

3 Asistenti personali

Aprobate 25 posturi, ocupate 20 posturi

Funcția	Număr posturi	Ocupate	Vacante	Total
<b>Nr. total de funcții publice</b>		8	1	9
Nr. total de înalți funcționari publici		0	0	0
Nr. total de funcții publice de conducere		1	0	1
Nr. total de funcții publice de execuție		7	1	8
<b>Nr. total de funcții contractuale de execuție</b>		9	5	14
<b>Nr. total de funcții demnitar</b>		2		2
<b>NR.TOTAL DE FUNCTII IN INSTITUTIE</b>		19	6	25

